



VERSTERKING
EERSTELIJN
REGIO ZWOLLE

Welkom namens Versterking Eerstelijns regio Zwolle

www.verzwolle.nl

Vragen kunnen (alleen) gesteld worden in de chat. Reacties en concrete opmerkingen over het plan mogen naar jouw stuur- of projectgroep aanspreekpunt.

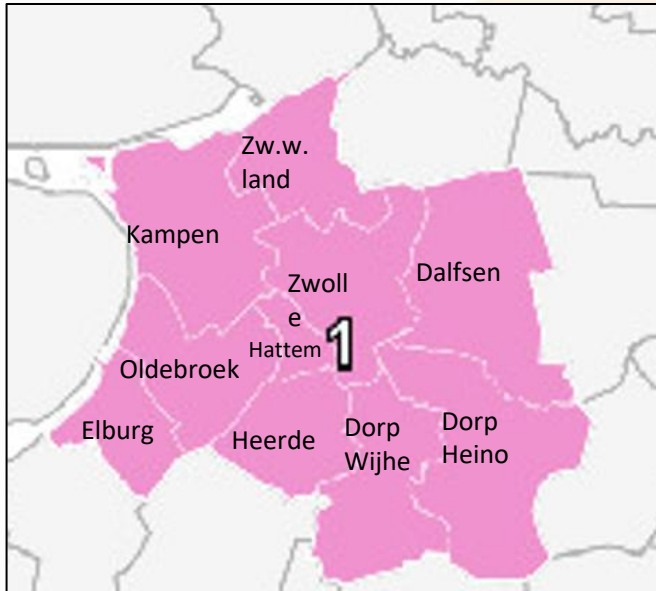
Dit webinar wordt opgenomen. Wil je niet in beeld, doe dan je camera uit



Versterking Eerstelijnszorg Regio Zwolle

Zwolle

Gemeenten Kampen, Zwartewaterland, Zwolle, Dalfsen, Elburg, Oldebroek, Heerde, Hattem, Heino (dorp) en Wijhe (dorp)



4 IZA regio's



Context van (RESV) regio Zwolle

	Thema 1	Thema 2	Thema 3	Thema 4	Thema 5
IJssel-Vecht	Vitaal Ouder worden	Mentaal welbevinden	Gezond leven & preventie	Arbeidsmarkt	Zorginnovatie & transformatie
Noord-Veluwe en Zeewolde	Ouderen en chronisch zieken	Mentale gezondheid		Menselijk kapitaal	
Apeldoorn-Zutphen	Ouderen	Mentale gezondheid	Gezond leven		
Midden-IJssel	Vergrijzende samenleving	Mentaal welbevinden	Gezond leven	Professional Centraal (arbeidsmarkt)	

Stand van zaken



Sijtze Blaauw, CAVRZ

Subsidieperiode

Start met creëren hechte wijkverbanden.

Starten met een regionaal eerstelijns samenwerkingsverband, nu dmv een project- en stuurgroep structuur.

Doel: komen tot een RESV-plan + weten wie alle hechte wijkverbanden zijn.

Looptijd tot eind 2026



Inkoop periode

(door)Ontwikkelen van de hechte wijkverbanden.

Structurele inbedding van de RESV door een bestuurlijke tafel en een resv team

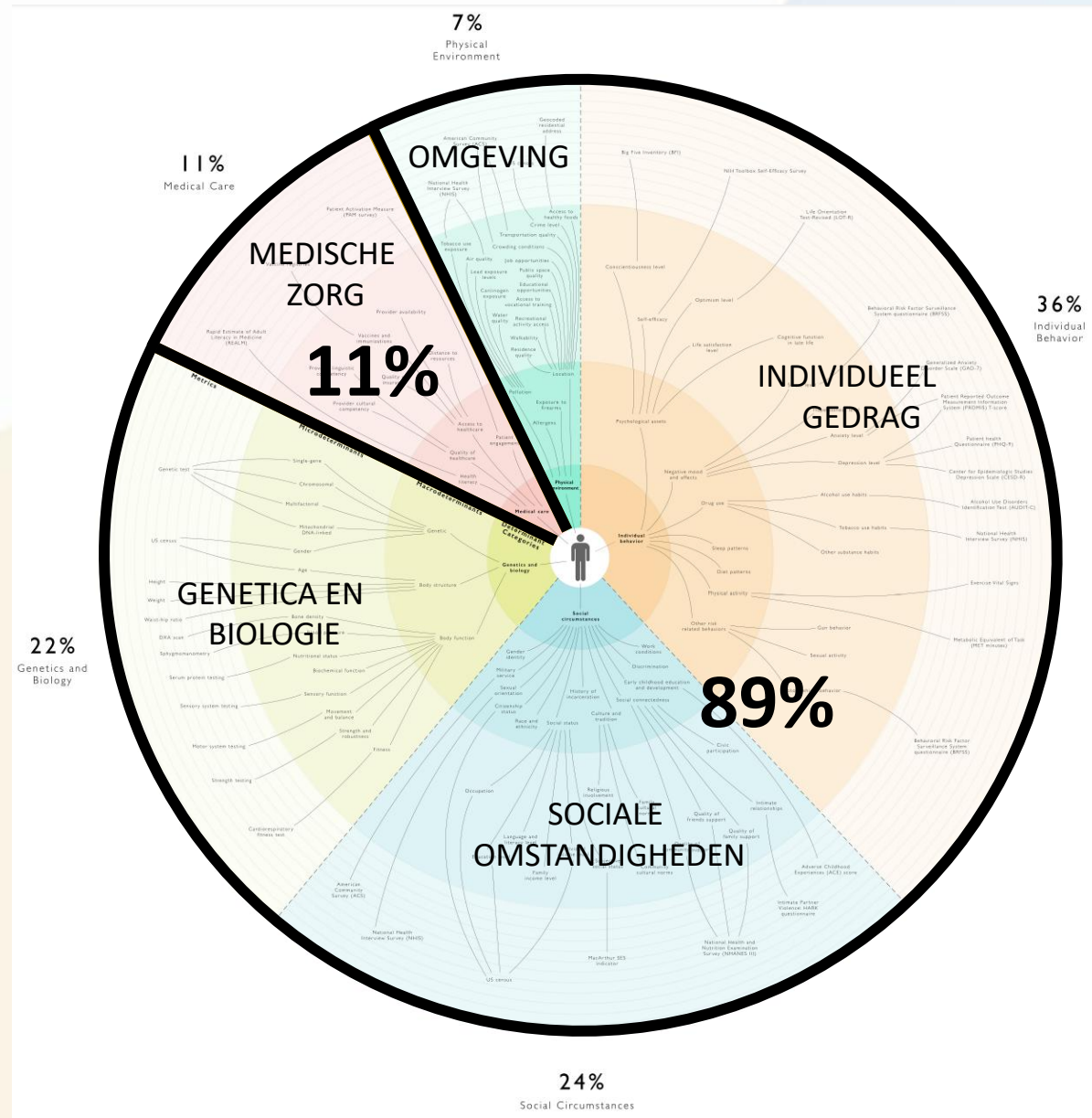
Doel lange termijn: Visie eerstelijnszorg
Doel kortere termijn: (volgt verdere uitwerking in dit webinar)
2027 en 2028

Inkoop door Zilveren Kruis
Afspraken met gemeenten over inzet Sociaal werk.

Waarom? De huidige situatie

- Houdbaarheid eerstelijns in toenemende mate onder druk.
- Vergrijzing en kwetsbaarheid onder ouderen geeft extra druk
- Daarnaast ook veel complexe, sociale en leefstijlgerelateerde klachten.
- Eerstelijns is versnipperd georganiseerd, wat soms leidt tot dubbelingen in uitvoering en afstemming.
- Veel knelpunten (problematiek bij inwoners, knelpunten in samenwerking) zijn niet door één organisatie of beroepsgroep alleen op te lossen. (complexiteit)
- Goede samenwerking is niet altijd eenvoudig. Voor sommige zorgverleners kost het naast tijd ook geld. We werken vaak naast of na elkaar.
- Samenwerkingen zijn vaak reactief ingestoken (rondom inwoners/patiënten waar al problemen zijn).

Slechts 11% van de gezondheid van inwoners wordt beïnvloed door medische zorg. Buiten de zorg kijken kan daarom zinvol zijn.





Waar willen we naartoe?

Vertegenwoordigers van de huisartsen, apothekers, wijkverpleging, paramedie en sociaal werk willen graag de *beweging naar de voorkant* maken en zijn ervan overtuigd dat goede samenwerking daarin helpend kan zijn.

Door signalen en knelpunten in de wijk of het dorp slimmer als partijen samen op te pakken ontstaat:

- Efficiëntere samenwerking (minder dubbelingen)
- Van reageren op problemen naar voorkomen of vroegtijdig opsporen
- Oplossingen voor knelpunten waar alle partijen en inwoners last van hebben
- De mogelijkheid om wijk-overstijgende knelpunten te agenderen naar de regio
- We verwachten meer werkplezier!

Wat kan samen werken aan knelpunten in de wijk opleveren?

Er zijn voor diverse wijksamenwerkingen nauwkeurige inschatting gemaakt hoeveel elke geïnvesteerde euro maatschappelijk gezien oplevert.

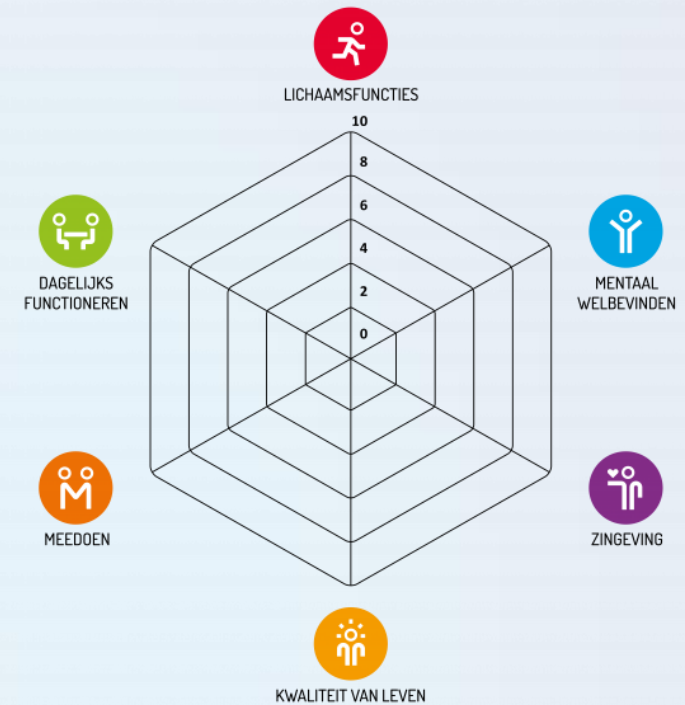
- Samen werken vanuit positieve gezondheid SROI van 2,41 (Presikhaaf, Arnhem)
- Samenwerking eerstelijns, sociaal domein en inwoners rond leefstijl SROI van 4,10 (Wijdemeren)
- Lokale netwerkaanpak rond ondervoeding SROI van 3,27 (Kenniscentrum ondervoeding)
- Sociaal verwijzen SROI van 2,73 (RIVM)
- Gezonde wijk aanpak (achterstandswijk) SROI van 1,40 (Movisie)

Werken vanuit een gezamenlijke visie

VERZwolle werkt vanuit de visie van Positieve Gezondheid. Dit betekent dat we de nadruk niet leggen op ziekte en medisch zorggebruik, maar juist op een **betekenisvol leven, veerkracht** en wat er **wél mogelijk** is.

We gaan uit van de eigen kracht van inwoners en stimuleren hun eigen regie, waarbij we actief samenwerken met hun eigen sociale netwerk. Alleen waar dat niet toereikend is, vullen we dit aan met passende professionele ondersteuning.

Professionals werken samen met positieve gezondheid als uitgangspunt en zijn in contact met inwoners over hun gezamenlijke doelen.



VERZwolle impact door subdoelen

1. Ondersteuning van de samenwerking in de wijk
2. Versterking van lokale coördinatie en ondersteuning
3. De samenwerking heeft een gedeeld beeld van wijkopgaven
4. Werkbare mandaat- en afstemmingsstructuur
5. Leerproces passend bij een groeimodel

Wat gaat er veranderen?



Héline van Vuuren, Medrie



Samenwerking in wijk en dorp wordt herkenbaarder en werkbaarder. Regionale tafels en wijken worden beter met elkaar verbonden, zodat knelpunten lokaal en waar nodig regionaal kunnen worden opgepakt.



Geen extra laag, maar een ondersteunende structuur voor bestaande wijksamenwerkingen.



Vanuit een gezamenlijke visie werken, met gemeenschappelijke taal en gelijkwaardigheid tussen professionals.



De wijksamenwerking is leidend. Daar krijgt de samenwerking in de praktijk vorm. Professionals uit zorg en sociaal domein weten elkaar makkelijker te vinden.

Wat doet een hecht wijkverband?

Huisartsen, wijkverpleging, apothekers, sociaal werk en andere partijen werken samen met inwoners rond wat lokaal nodig is.

- Signalen uit de wijk samenbrengen en bespreken
- Met elkaar bepalen welke opgaven lokaal aandacht vragen
- Praktische werkafspraken maken tussen disciplines en sociaal domein
- Samen sneller schakelen rond inwoners, preventie en ondersteuning
- Knelpunten die de wijk niet zelf kan oplossen, doorgeven aan de regio

Eigenschappen hecht wijkverband

- De wijkgrenzen sluiten aan bij bestaande samenwerkingen of worden lokaal samen bepaald.
- Vorm, tempo en ontwikkelfase verschillen per wijk. De wijk bepaalt de opgaven; de regio faciliteert.
- De wijkcoördinator is lokale aanjager en aanspreekpunt.

De rol van de regio (RESV)

Het RESV ondersteunt de hechte wijkverbanden:

- Brengt per wijk in beeld wat nodig is
- Faciliteren bij het in kaart brengen van signalen en knelpunten
- Helpt samenwerking en werkafspraken versterken
- Biedt hulpmiddelen, procesondersteuning en expertise
- Faciliteert wijken om van elkaar te leren
- Ophalen en waar mogelijk regionaal oplossen van wijkoverstijgende knelpunten

Hechte wijkverbanden is een groeimodel



Voorbeeld hecht wijkverband

Voorbeeld uit **Zwolle West**:



Loes van de Port, Paramedie Groot IJssel-Vecht

Projectgroep tijdens de zonmw-subsidieperiode

Sijtze Blaauw	CAVRZ	srblaauw@apotheekwijhe.nl
Miranda Kienhuis	PGIJV	m.kienhuis@dietistengroep.nl
Marco Blanker	HRZ	m.h.blanker@UMCG.nl
Jolanda Grootuis	Icare	j.grootuis@icare.nl
Petra van der Werf	Icare	p.vanderwerf@icare.nl
Jorien Pierik	Carinova	j.pierik@carinova.nl
Héline van Vuuren	Medrie	H.vanvuuren@medrie.nl
Ria van Dorp	Medrie	r.vandorp@medrie.nl
Christian Bleeker	Travers	c.bleeker@travers.nl
Loes van de Port	PGIJV	l.vandeport@fynon.nl

Bedankt voor jullie aandacht

Vragen rondom lokale wijksamenwerkingen: Esther Otten (e.otten@verzwolle.nl)

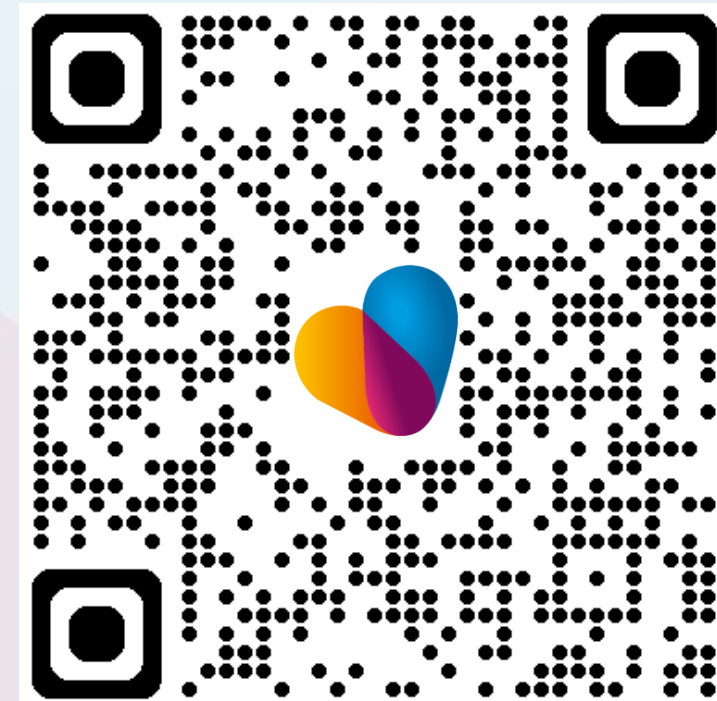
Hans Peter Wittingen - Hans.peter.wittingen@proscoop.nl

- Hechte wijkverbanden
- Aanspreekpunt gemeenten

Melissa Davina - Melissa.davina@proscoop.nl

- Aanspreekpunt voor project- en stuurgroep(RESV)
- Aanspreekpunt over de subsidie

www.verzwolle.nl



The banner features the LinkedIn logo on the left, a photograph of an elderly woman and a young healthcare professional, and the organization's logo on the right. The logo consists of three overlapping circles in blue, yellow, and purple, with the text 'VERSTERKING EERSTELIJN REGIO ZWOLLE' to its right. A notification bell icon is visible in the bottom right corner of the banner area.

Regionale Versterking Eerstelijns regio Zwolle
Project ZonMw: Versterking Eerstelijns Ouderenzorg in de Regio Zwolle
Ziekenhuizen en gezondheidszorg · Zwolle · 385 volgers · 0-1 medewerkers